

DAM-EDV NEWS NR. 12



Neuerstellung Personalverrechnung auf grafischer Oberfläche

Das Programmpaket Personalverrechnung wurde komplett neu erstellt und ist inzwischen fertig. Alle Daten aus der alten Personalverrechnung können in das neue Programm übernommen werden.

Neben den Vorteilen, die alleine die Umstellung auf die grafische Oberfläche bietet, die Sie schon von anderen Programmpaketen von DAM-EDV kennen, nachfolgend ein kleiner Auszug zusätzlicher interessanter Neuerungen:

- Alle Daten, wie Krankenkasse, Gemeinde, Dienstnehmergruppe usw. werden als Stammdaten geführt.
- Alle Kennzeichen, wie Art Dienstnehmer, Familienstand usw. sind über Windows List-Buttons auswählbar.
- Alle Auswertungen können immer für ein Monat, mehrere Monate oder das ganze Jahr abgerufen werden.
- Kommunalsteuerjahreserklärung über Finanz Online.
- Aufteilen der Kommunalsteuer eines Dienstnehmers auf mehrere Gemeinden.
- Telebanking für die Abgaben betreffend Krankenkassen, Finanzamt und Gemeinden.

- Frei wählbare Auswertungen mit mehreren Ebenen mit freier Wahl der Ebene wie z.Bs. HG-Kostenstelle, Kostenstelle, Akkordnummer, Dienstnehmergruppe, Dienstnehmer, Lohnart usw.
- Exportmöglichkeit von Personalstamm, Lohnarten und sämtlichen Daten der Bruttoerfassung, Kostenstellenerfassung oder Nettoabrechnung in Excel, MS-ACCESS usw.

Wir beginnen ab Jänner 2006 mit den Schulungen für das neue Programmpaket als Grundlage für die anschließende Umstellung.

Arbeitsplatz FTP-Server PORR

PERSVTS E10 Verwalten Personalstamm per14 Release: E.1.0 Mandant: 7777 19/12/2005

Verwalten Personalstamm Seite 1

Betrieb	1	DAM-EDV GesmbH	
Dienstnehmer	1000		
(1) Name	Max Mustermann		
(2) Straße	Seitenstraße 12		
(3) PLZ/Ort	8012 Graz		
(4) Telefonnummer	0316 123 456		
(5) E-Mail Adresse	m.mustermann@mail.com		
(6) Tätigkeit	Angestellter		
(7) Haupteintritt	01/01/2005	(9) Hauptaustritt SV	00/00/0000
(8) Hauptaustritt Finanzamt	00/00/0000	(10) Hauptaustritt Arbeitsrecht	00/00/0000
(11) SV-Nummer	6709120370		
(12) Bundesland	7	(7) = Steiermark	
(13) Krankenkassennummer	1	Steiermärkische Gebietskrankenkasse	
(14) Beitragsgruppe SV	10	(10) = D1	
(15) Auszahlungscode	1	(1) = erste Bank laut Betrieb	
(16) Bankverbindung	PSK		

Funktionstasten

CR = Eingabe	F1 = Verwalten Personalstamm Seite 2	F2 = Verwalten weitere Informationen	
F3 = Kopieren auf Dienstnehmer	F4 = Ende	F5 = Aufzeichnen	F6 = Blättern vorwärts
F7 = Blättern rückwärts		F9 = Löschen	

Start | Posteingang - Microsoft O... | 12-2005.doc - Microsoft ... | PERSVTS E10 | PERSVTS E10 Verwalt... | 09:23

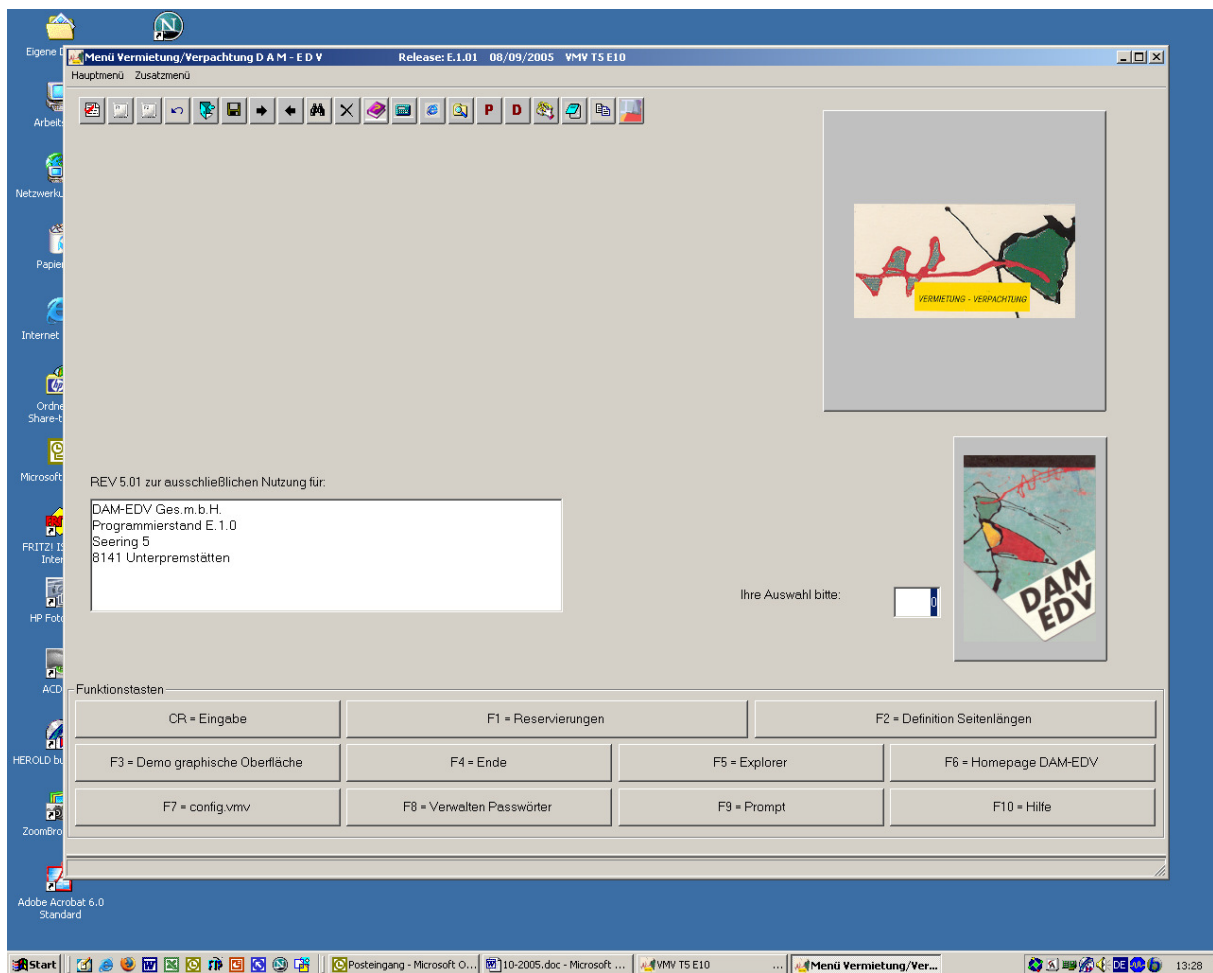


Fertigstellung Vermietung - Verpachtung auf grafischer Oberfläche

Das Programmpaket Vermietung - Verpachtung ist inzwischen auf grafische Oberfläche umgestellt und wurde bereits an die ersten Kunden ausgeliefert.

Das Programm erhält die Releasebezeichnung „E.1.01“ und ist ab sofort verfügbar und kostenlos im Rahmen des Softwarebetreuungsabkommens.

Vermietung - Verpachtung:



Eine genaue Beschreibung der Änderungen mit farbigen Bildschirmausdrucken finden Sie auf unserer Homepage unter:

- ❖ www.damedv.at
- ❖ Download
- ❖ Download Beschreibungen und Programmreleasestände ab E.1.0
- ❖ Download Beschreibungen ab E.1.0

- ❖ Vermietung - Verpachtung
- ❖ Releasebeschreibung E.1.0
- ❖ Releasebeschreibung E.1.01

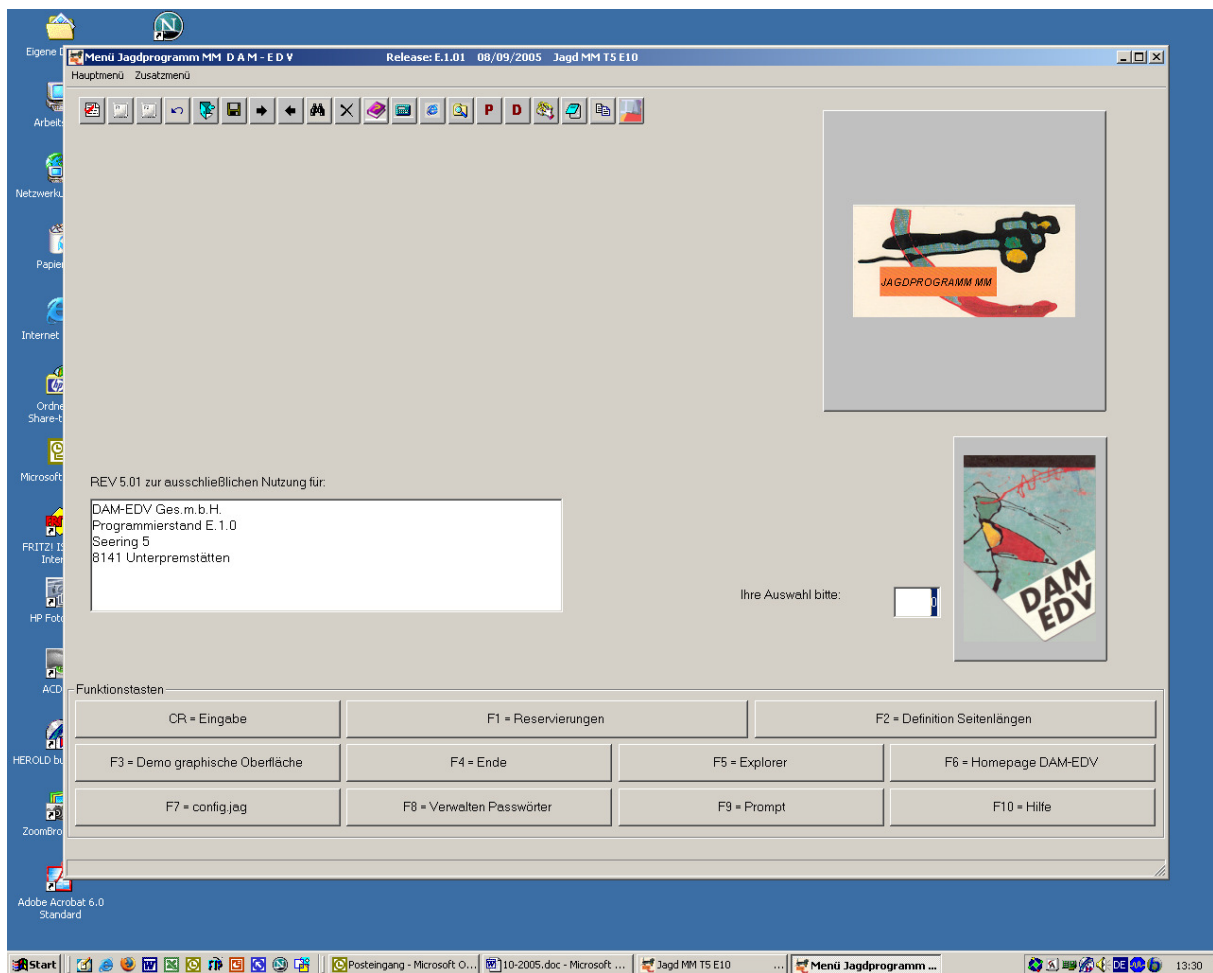


Fertigstellung Jagdprogramm M.M. auf grafischer Oberfläche

Das Programmpaket Jagdprogramm M.M. ist inzwischen auf grafische Oberfläche umgestellt und wurde bereits ausgeliefert.

Das Programm erhält die Releasebezeichnung „E.1.01“ und ist ab sofort verfügbar und kostenlos im Rahmen des Softwarebetreuungsabkommens.

Jagdprogramm M.M.



Eine genaue Beschreibung der Änderungen mit farbigen Bildschirmausdrucken finden Sie auf unserer Homepage unter:

- ❖ www.damedv.at
- ❖ Download
- ❖ Download Beschreibungen und Programmreleasestände ab E.1.0
- ❖ Download Beschreibungen ab E.1.0

- ❖ Jagdprogramm M.M.
- ❖ Releasebeschreibung E.1.0
- ❖ Releasebeschreibung E.1.01