



Fertigstellung Grundstücksevidenz auf grafischer Oberfläche

Das Programmpaket Grundstücksevidenz ist inzwischen auf grafische Oberfläche umgestellt und wurde bereits an die ersten Kunden ausgeliefert.

Das Programm erhält die Releasebezeichnung „E.1.0“ und ist ab sofort verfügbar und kostenlos im Rahmen des Softwarebetreuungsabkommens.

Grundstücksevidenz:

The screenshot shows the 'Verwalten Grundstücke' application window. The title bar indicates 'Release: E.1.0' and 'Betrieb: 4444'. The main window contains a form with the following data:

Katastralgemeinde	10227	SCHEIFLING
Grundstücksnummer	199	
(1) Bezeichnung	GRUNDSTÜCK 199	
(2) Kurzbezeichnung		
(3) Politische Gemeinde	119	St. Lorenzen
(4) Gerichtsbezirk	17	Neumarkt
(5) Verwaltungsbezirk	5	Mureu
(6) Bundesland	1	Steiermark
(7) Pfarre	999	Stift Mauerbach
(8) Lage Katastralgemeinde	10227	SCHEIFLING
(9) Benützung lt. Grundbuch	10	Landw. genutzt
(10) Grundstücksfläche	9.380.000	0 ha/ 93 a/ 80
(11) Einlagezahl	141	
(12) Eigentümer	1	Stift Mauerbach
(13) Jagdl. Bewirtschaftung	1	Eigenjagd

Below the form is a 'Funktionstasten' section with buttons for: CR = Eingabe, F1 = Verwalten Grundstücke Seite 2, F4 = Ende, F5 = Aufzeichnen, F6 = Blättern vorwärts, F7 = Blättern rückwärts, and F9 = Löschen. An 'Änderungskennzeichen' field is also present.

Eine genaue Beschreibung der Änderungen mit farbigen Bildschirmausdrucken finden Sie auf unserer Homepage unter:

- ❖ www.damedv.at
- ❖ Download
- ❖ Download Beschreibungen und Programmreleasestände ab E.1.0
- ❖ Download Beschreibungen ab E.1.0

- ❖ Grundstücksevidenz
- ❖ Releasebeschreibung E.1.0



Ausdrucke im PDF - Format

Immer öfter gibt es in der Praxis die Anforderung einen bestimmten Ausdruck aus unserer Software wie z.B.

- Bilanz
- Gewinn/Verlustrechnung
- Kundenstatistik
- Artikelstatistik usw.

via E-Mail zu versenden.

Der einfachste Weg hierfür ist die Ausgabe auf Drucker zu wählen und bei der anschließenden Druckerauswahl einen Drucker zu wählen, der automatisch ein PDF-Dokument erstellt.

Dazu gibt es mehrere Möglichkeiten:

- Kauf der Software Acrobat Writer (ca. € 250,00) unter www.adobe.de
- Kauf der Software Data Becker PDF Professionell (ca. € 50,00) unter www.databecker.de
- Download eines kostenlosen PDF-Writers von unserer Homepage

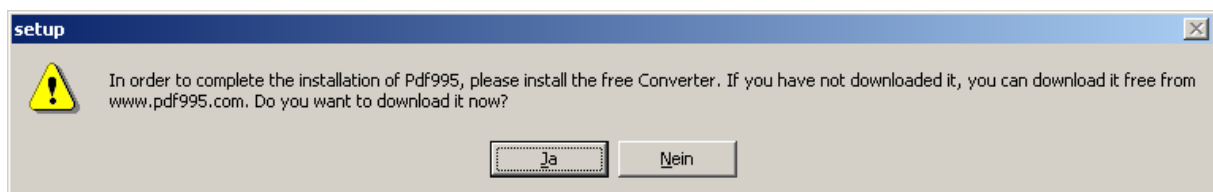
1. Installation kostenloser PDF-Writer

- www.damedv.at
- News
- News 07/2004
- Download der beiden folgenden Dateien
 - pdf995s
 - ps2pdf995

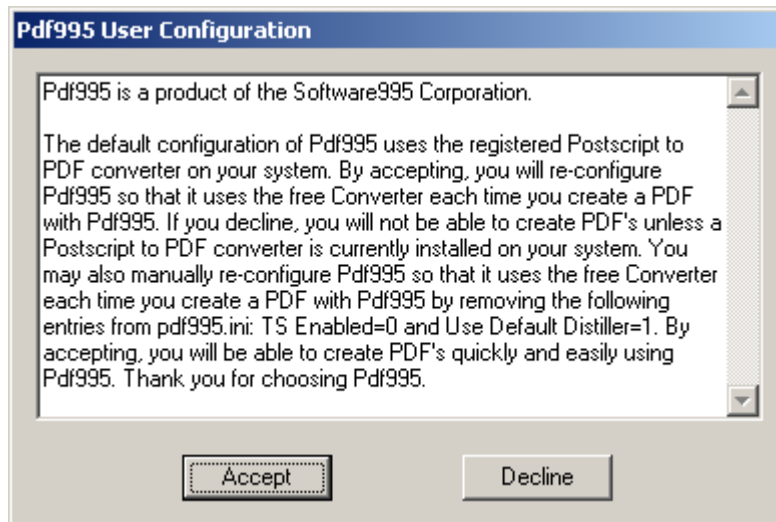
Speichern Sie diese beiden Dateien auf Ihrem PC ab.

Nach dem Speichern der beiden Dateien gehen Sie wie folgt vor:

- Öffnen Sie den Ordner mit dem Windows Explorer, indem Sie die beiden Dateien gespeichert haben
- Doppelklick auf die Datei „pdf995s.exe“



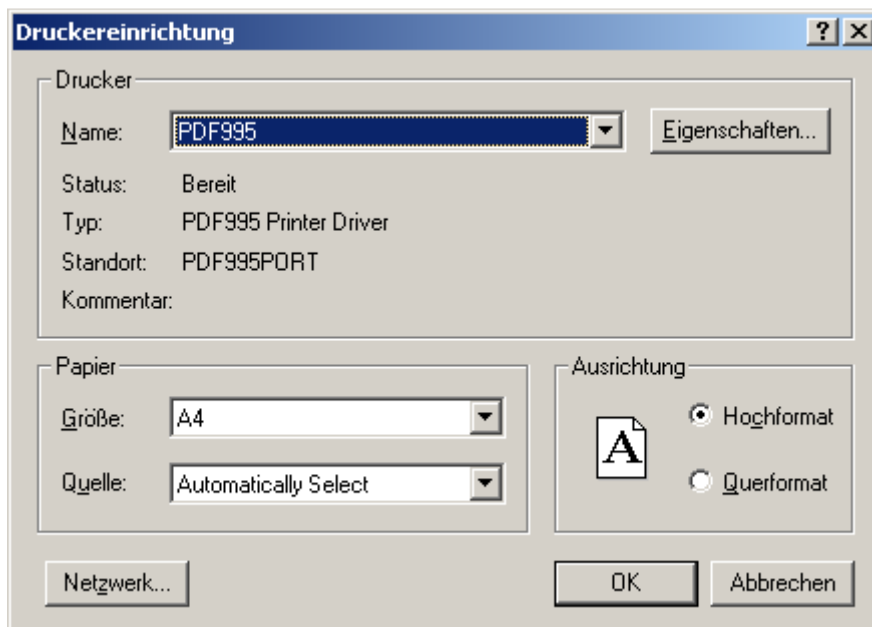
- Klicken Sie auf „Nein“
- Doppelklick auf die Datei „ps2pd995.exe“



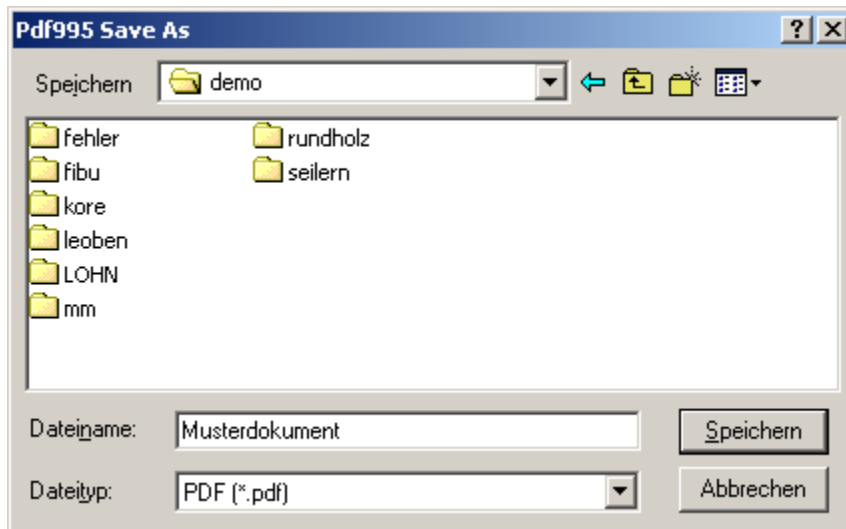
- Klicken Sie auf „Accept“
- Schließen Sie den Internetexplorer – damit ist die Installation abgeschlossen

2. Druckprogramm

- Ausgabe auf D = Drucker
- Drucker 8 = Windowsdrucker



-
- OK



-
- Speichern

Da dieser PDF-Writer kostenlos ist, erscheint am Ende ein Werbefenster der Herstellerfirma. Bitte dieses Fenster schließen.



Microtec programmiert Standardschnittstelle

Im Bemühen die neue Mayr-Melnhof Schnittstelle österreichweit als Standard einzuführen ist inzwischen der Durchbruch gelungen.

Als einer der zwei größten Anbieter von Rundholzmessanlagen hat sich die Firma Microtec bereit erklärt, diese Schnittstelle zu programmieren und allen Sägewerken mit Messanlagen von Microtec zur Verfügung zu stellen.

Das Besondere an dieser Entwicklung ist nun, dass nicht die jeweilige Softwarefirma des Sägewerks bemüht werden muss, sondern mit einer Programmierung eine Unzahl von Sägewerken abgedeckt werden kann.

Gleichzeitig führen wir gemeinsam mit dem Hauptverband der Land- und Forstwirtschaftsbetriebe Österreichs Gespräche mit dem zweiten großen Anbieter von Rundholzmessanlagen, der Firma Sprecher Automation, damit auch diese Firma in Zukunft die Standardschnittstelle zur Verfügung stellt.

In beiden Fällen benötigen diese Firmen eine Liste der Sägewerke, bei denen Sie ein Programmupdate durchführen müssten.

Aus diesem Grund bitten wir Sie auf beiliegendem Antwortfax uns mitzuteilen, für welche Sägewerke Sie liefern und daran interessiert sind, in Zukunft die Messdaten gemäß der Norm der Standardschnittstelle in elektronischer Form zu erhalten.

•
•
•
•
•
•
•

An
DAM-EDV Ges.m.b.H.
Software-Schulung-Organisation

Seering 5
8141 Unterpremstätten

Antwortfax

An: DAM-EDV Ges.m.b.H.

Fax: 03135/55 840 Dw.17

Von:

Datum:

Betreff: Antwortfax

Seiten: 1

• • • • • • • • • •

**Wir wären daran interessiert, dass folgende von uns belieferte
Sägewerke in Zukunft die Standardschnittstelle zur Verfügung stellen:**
