

DAM-EDV NEWS NR. 8

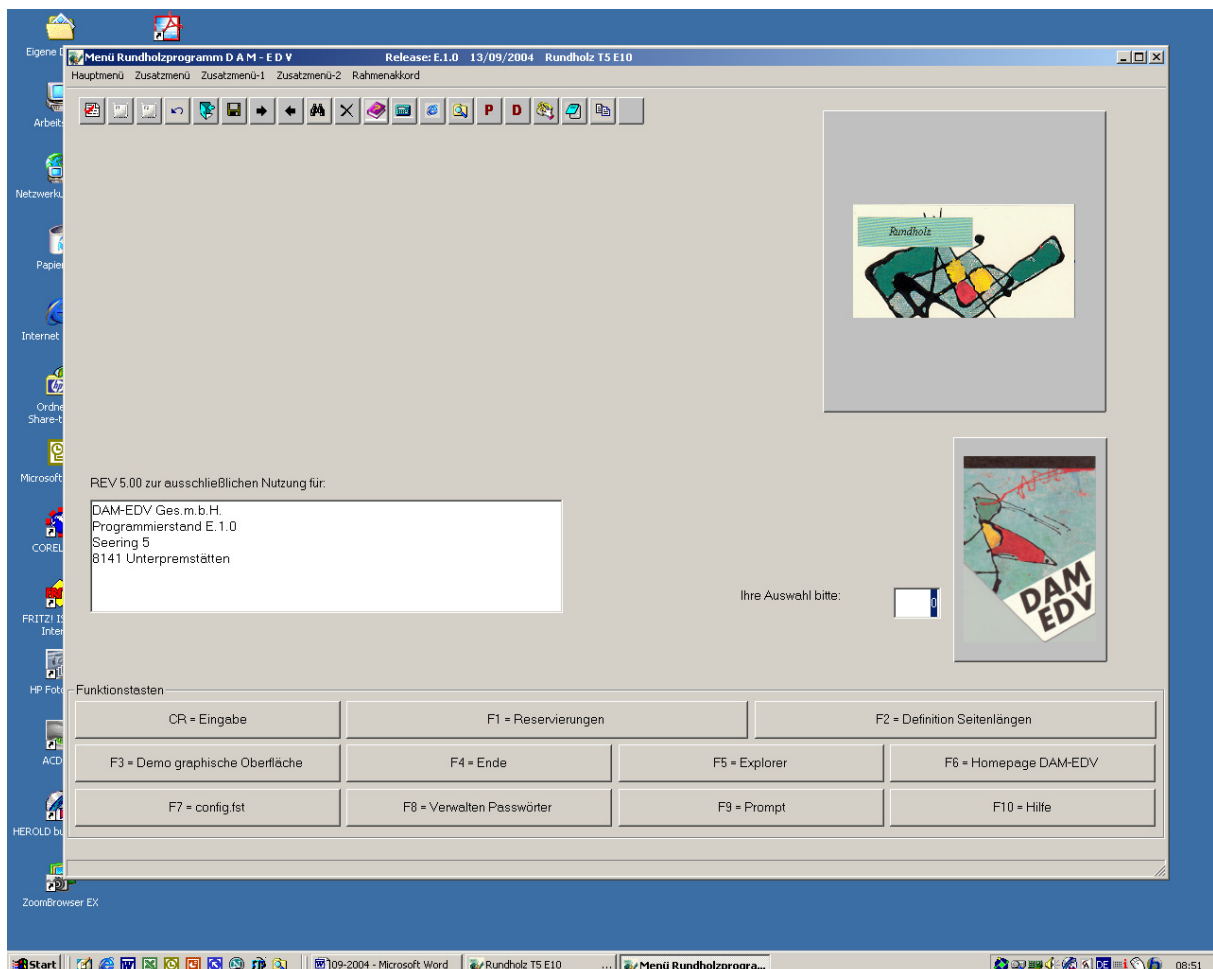


Fertigstellung Rundholzprogramm auf grafischer Oberfläche

Das Programmpaket Rundholzprogramm ist inzwischen auf grafische Oberfläche umgestellt und wurde bereits an die ersten Kunden ausgeliefert.

Das Programm erhält die Releasebezeichnung „E.1.0“ und ist ab sofort verfügbar und kostenlos im Rahmen des Softwarebetreuungsabkommens.

Rundholzprogramm:



Eine genaue Beschreibung der Änderungen mit farbigen Bildschirmausdrucken finden Sie auf unserer Homepage unter:

- ❖ www.damedv.at
- ❖ Download
- ❖ Download Beschreibungen und Programmreleasesstände ab E.1.0
- ❖ Download Beschreibungen ab E.1.0

- ❖ Rundholzprogramm
- ❖ Releasebeschreibung E.1.0



Sprecher Automation programmiert Standardschnittstelle

Nachdem sich die Firma Microtec bereits im Juli bereit erklärt hat, die neue Standardschnittstelle zu programmieren, ist nun auch der zweite große Anbieter von Rundholzmessanlagen, die Firma Sprecher Automation bereit, diese Schnittstelle zu programmieren und nach Anfrage den Sägewerken zur Verfügung zu stellen.